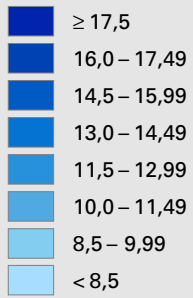


# Alkoholkonsum pro Tag und Person, 1992/93

## Consommation d'alcool par jour et par personne, 1992/93

Gramm reiner Alkohol pro Tag und Person, inkl. Abstinenten  
 Grammes d'alcool pur par jour et par personne, abstinents inclus



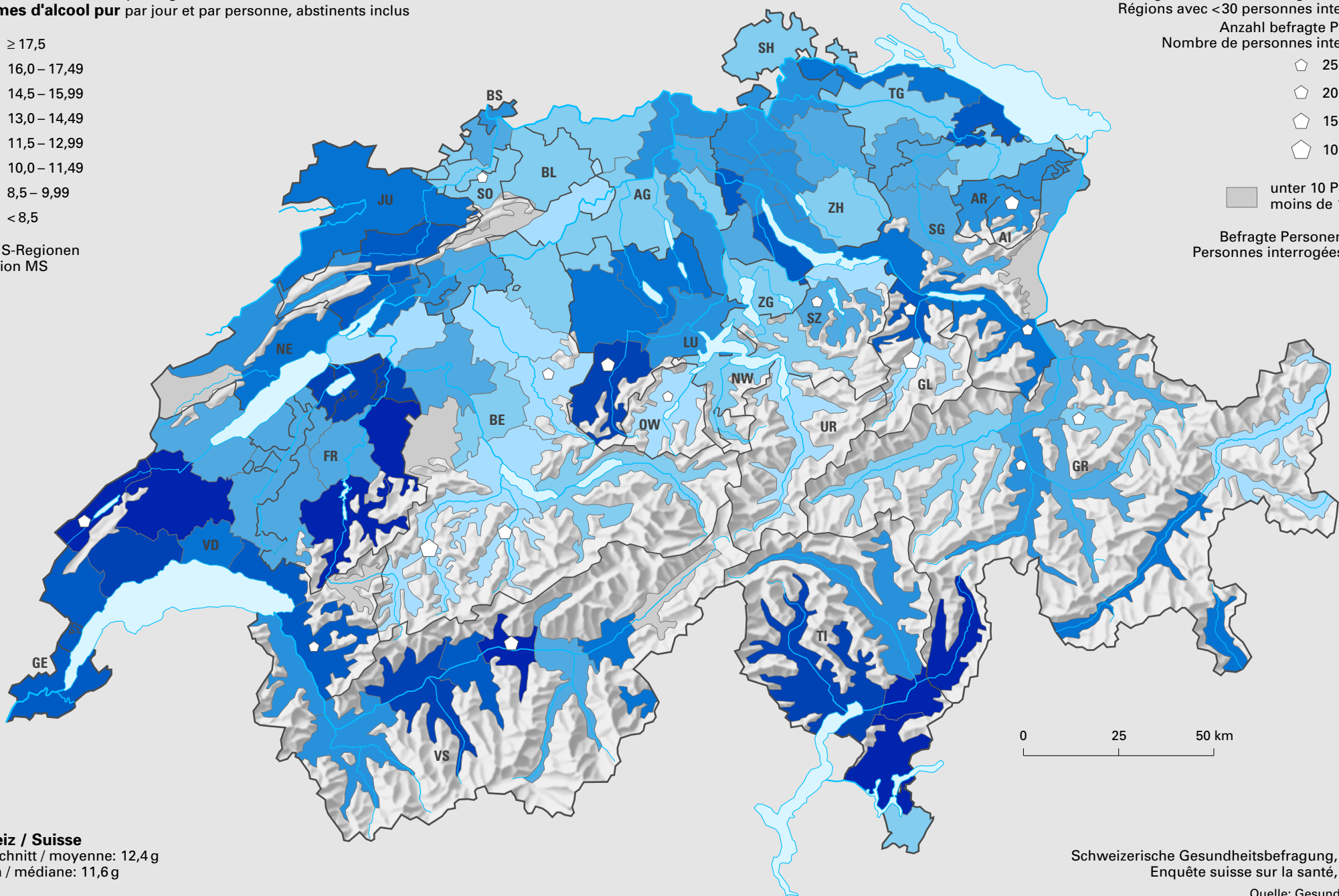
nach MS-Regionen  
 par région MS

Regionen mit <30 befragten Personen  
 Régions avec <30 personnes interrogées  
 Anzahl befragte Personen  
 Nombre de personnes interrogées



unter 10 Personen  
 moins de 10 pers.

Befragte Personen: 10792  
 Personnes interrogées: 10792



**Schweiz / Suisse**  
 Durchschnitt / moyenne: 12,4g  
 Median / médiane: 11,6g

Schweizerische Gesundheitsbefragung, 1992/93  
 Enquête suisse sur la santé, 1992/93

Quelle: Gesundheit, BFS  
 Source: Santé, OFS